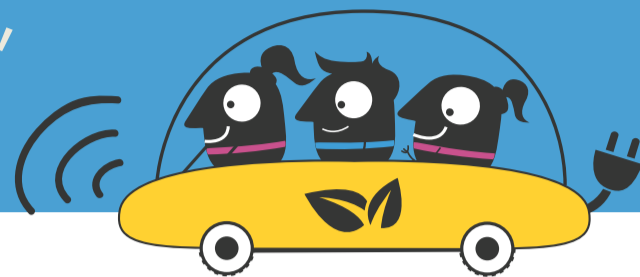


# SEMANA EUROPEA DE LA MOVILIDAD

## 15-24 DE SEPTIEMBRE ALCALÁ DE HENARES

“COMPARTIR TE LLEVA MÁS LEJOS”  
#MOBILITYWEEK



### VIERNES 15 DE SEPTIEMBRE

11:30 h.

#### Presentación Semana Europea de la Movilidad 2017 y I Feria del Vehículo Sostenible

Plaza de Cervantes

11:00 a 18:00 h.

#### Park(ing) Day

#### Jardín Efímero y Actividades para tod@s

Frente Ayuntamiento de Alcalá de Henares, Plaza de Cervantes

### SÁBADO 16 DE SEPTIEMBRE

20:00 a 2:00 h.

#### Ruta Nocturna a Los Cerros

Necesaria inscripción

Salida de aparcamiento de entrada a Los Cerros Ctra. M-300

### DOMINGO 17 DE SEPTIEMBRE

11:00 a 14:00 h.

#### Jornadas por la Movilidad: Actividades, juegos, talleres de reparación de bicicletas...

#### Mesas informativas sobre adopción animal

#### Mural: planta tus ideas para una Movilidad Sostenible

Plaza de Cervantes

### LUNES 18 DE SEPTIEMBRE

11:00 h.

#### Conmemoración Día Internacional de la Protección de la Capa de Ozono Inauguración "Bosque del Amor"

Parque Santa Rosa de Lima (Avda. de Europa)

### LUNES 18 A VIERNES 22 DE SEPTIEMBRE

9:00 a 13:00 h.

#### Actividades de movilidad sostenible

Necesaria inscripción

Centros escolares

19:00 a 20:00 h.

#### Curso para aprender a montar en bicicleta

A partir de 4 años

Necesaria inscripción y bicicleta propia

Centro de Exámenes de Conducir (Avda. de Europa s/n)

### JUEVES 21 DE SEPTIEMBRE

18:00 a 20:00h.

#### Taller divulgativo sobre seguridad vial y reparación de bicicletas

Necesaria inscripción

Centro de Exámenes de Conducir (Avda. de Europa s/n)

### VIERNES 22 DE SEPTIEMBRE

#### Día Europeo sin Coches

Corte al tráfico de la Plaza de Cervantes

### DOMINGO 24 DE SEPTIEMBRE

18:30 h.

#### Pintado colectivo de ciclocarril en Espartales Sur

Necesaria inscripción

Punto de encuentro: Plaza Reina María Cristina con c/ José Martínez Ruiz Azorín

### 22, 23 y 24 DE SEPTIEMBRE

10:00 a 18:00 h.

#### I Feria del Vehículo Sostenible

Centro Comercial Quadernillos (Km 34 A-2, Línea 5 autobús, Cercanías Alcalá-Universidad)

Consulta el programa completo en [www.aedhe.es](http://www.aedhe.es)



## TODAS LAS ACTIVIDADES SON GRATUITAS

Información e inscripciones: Concejalía de Medio Ambiente y Movilidad  
[mambiente-educacion@ayto-alcaladehenares.es](mailto:mambiente-educacion@ayto-alcaladehenares.es) | Tfno. 91 888 33 00; Ext. 3284

**Participan:** Concejalías de Patrimonio Histórico, Obras y Servicios y Acción Social, AEDHE, Aventura Carduelis, La Consulta Cultural, Taller Social de la Bicicleta, Licuas, La Comunidad Verde, Centro Comercial Quadernillos, Centro Municipal de Protección Animal, Asociaciones de Protección Animal –APAP, HELP3–, Asociación de Autoescuelas de Madrid, Agrogil, S.A., Autoelía, S.A, Autocarpe Concesionario, S.L, Automoción Alcalá, S.L, Autopremier Baviera S.A, Deysa, F. Tomé, S.A, Lidercar Dos Mil S.A, Motorsan S.L, Santogal Motor, Talleres de las Heras, Motor Arjona S.L



**ALCALÁ DE HENARES**  
AYUNTAMIENTO

[www.ayto-alcaladehenares.es](http://www.ayto-alcaladehenares.es)  
Concejalía de Medio Ambiente y Movilidad